

SEÑALIZACION

Grafolight Slalom

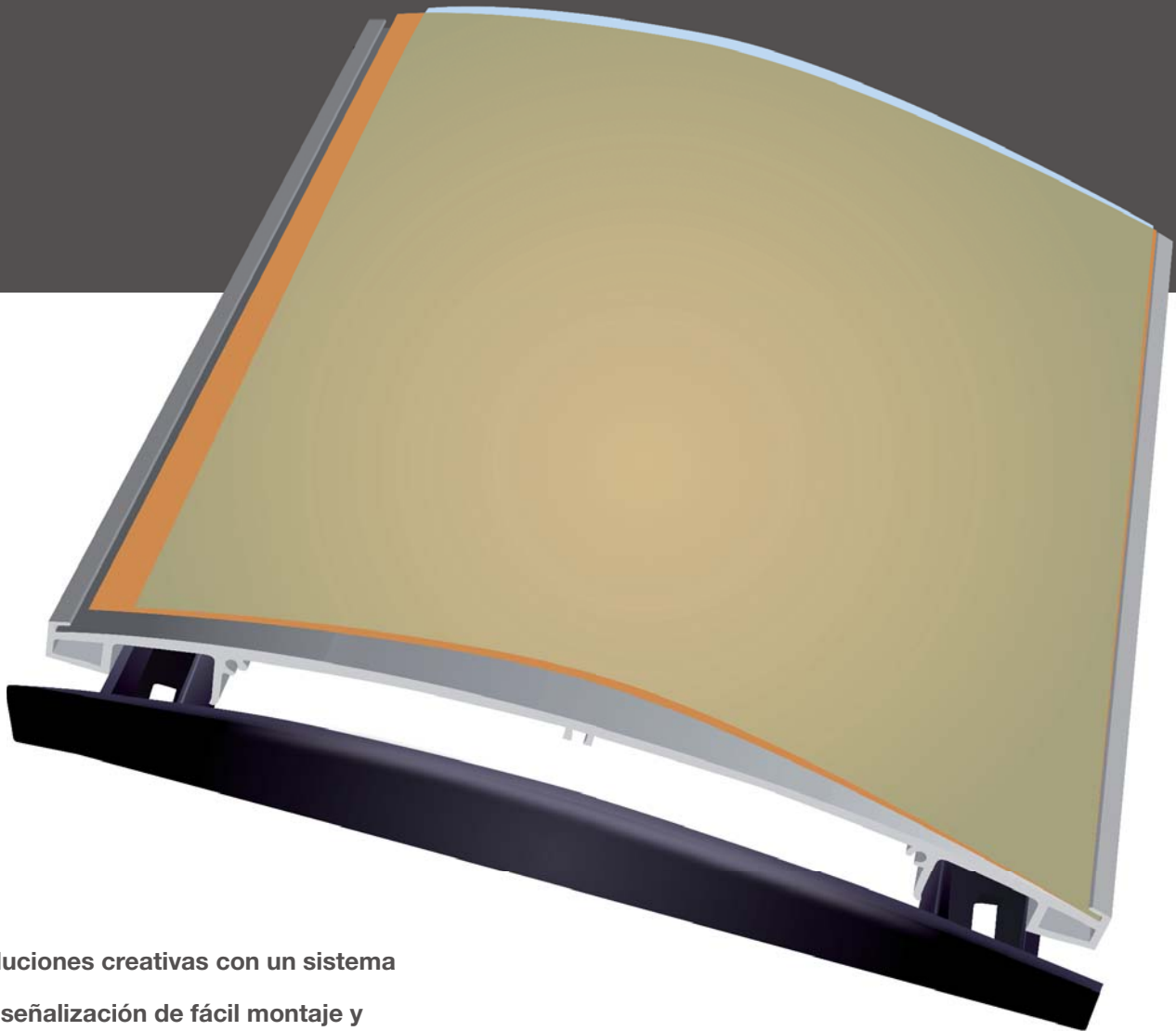




calidad creativa
inmediata

grafolight **SSLALOM**
SEÑALIZACIÓN BASE CURVADA

Imagine y actualice tantas veces
como desee su señalización digital
con un simple gesto.



**Soluciones creativas con un sistema
de señalización de fácil montaje y
mantenimiento**

**Sistema de placas curvadas con rotulación
variable con una simple impresión.
Instalación y actualización inmediatas.**

SISTEMA PATENTADO (146928-146929)

técnica

Datos técnicos de producción, composición y acabado de los elementos que configuran el sistema de señalización Grafolight Slalom.

Tapas

COMPOSICIÓN:

ABS (Acrilonitrilo-butadieno-estireno)

INYECCIÓN:

Control ISO 9001. Calidad y precisión dimensional. La verificación técnica y estética del proceso productivo permiten ofrecer un perfecto acabado de las piezas.

CARACTERÍSTICAS:

Termoplástico duro con alta resistencia al calor, elevada resistencia a los impactos y bajo nivel de absorción de la humedad.

PROPIEDADES MECÁNICAS:

Gran rigidez y resistencia al rallado.

PROPIEDADES TÉRMICAS:

Gran estabilidad dimensional.

CODIFICACIÓN

Alturas disponibles de perfil representadas con el sufijo "h" y detalladas en la descripción del producto.

Acabados disponibles de perfil representadas con el sufijo "a" y detallados en la descripción del producto.

Colores disponibles del producto representados con el sufijo "c" y detallados en la descripción del producto.

CODIFICACIÓN DE ACABADO

Acabados disponibles de perfil:

Acabado estándar	Código SUFIJO
Aluminio natural	NO
Anodizado plata	AP
Anodizado negro	AN*

(*solo disponible en estándar para marcos y guías divisorias)

Perfiles de aluminio

COMPOSICIÓN:

Norma UNE 38337:2001, aleación 6063

EXTRUSIÓN: Norma UNE 34383

Templado y maduración: T5

PROPIEDADES MECÁNICAS 20° C:

Carga de rotura Rm 215 N/mm²

Límite Elástico Rp 0,2, 175 N/mm²

Alargamiento a 5,65% 14

Límite fatiga 150 N/mm²

Resistencia Cizalladura p 135 N/mm²

Dureza Brinell 60 HB

PROPIEDADES FÍSICAS 20° C:

Módulo elástico 69.500 N/mm²

Peso específico 2,7 g/cm³

Intervalo de fusión 615-655° C

Coefficiente de dilatación lineal 1/10E6 K 23,5

Conductividad térmica T5- 209 W/mK

PROPIEDADES TÉCNICAS:

- Muy alta resistencia a la corrosión
- Alta soldabilidad
- Alta conformabilidad
- Muy alta predisposición al anodizado
- Alta maquinabilidad

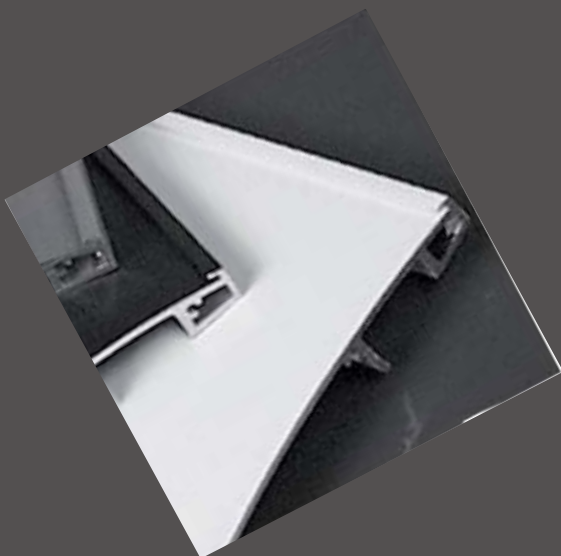
ACABADOS SUPERFICIALES:

- Anodizados según las directrices de la marca de calidad EWWAA-EURAS 1004. Cumple con las normas de calidad ante la corrosión del aluminio base, en lo que se refiere tanto a grueso de la capa de anodizado de 15 micras, como a la calidad del sellado. *Garantiza la estabilidad y durabilidad del aluminio anodizado y coloreado a través de color electrolítico utilizado, imprescindible para exteriores. Los perfiles son sometidos a un lijado previo para eliminar la totalidad de las marcas de extrusión.*

- *Lacados con sello de garantía QUALICOAT.*

- *Pintados* Todos los procesos de pintado cumplirán los requisitos siguientes:

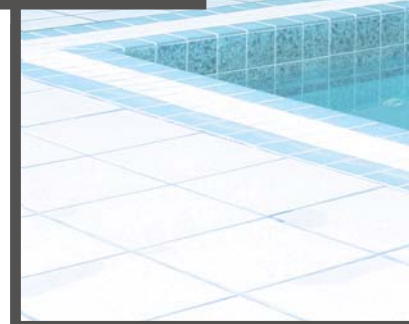
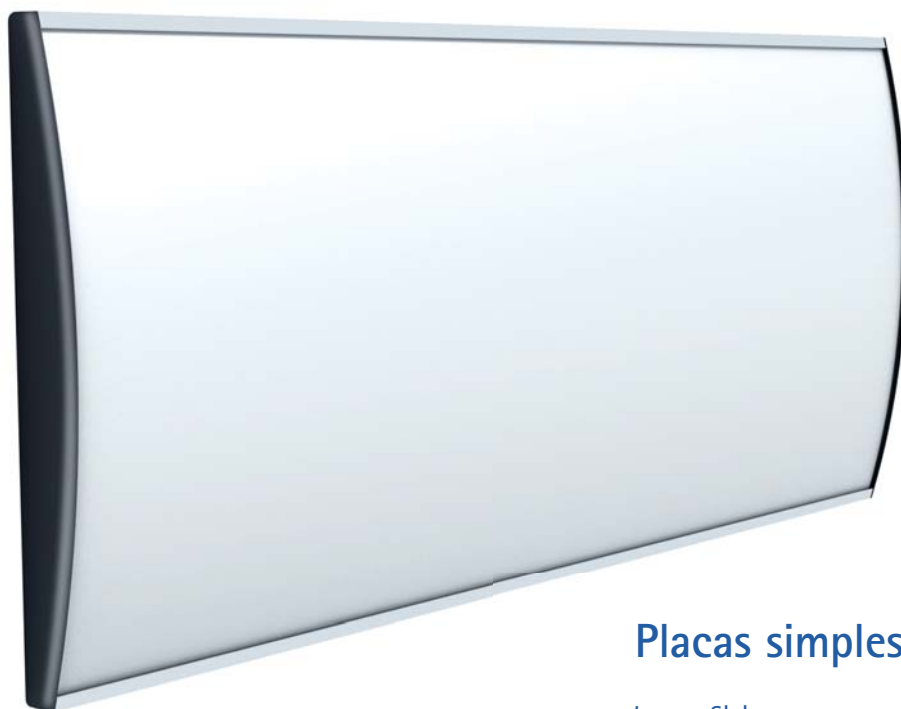
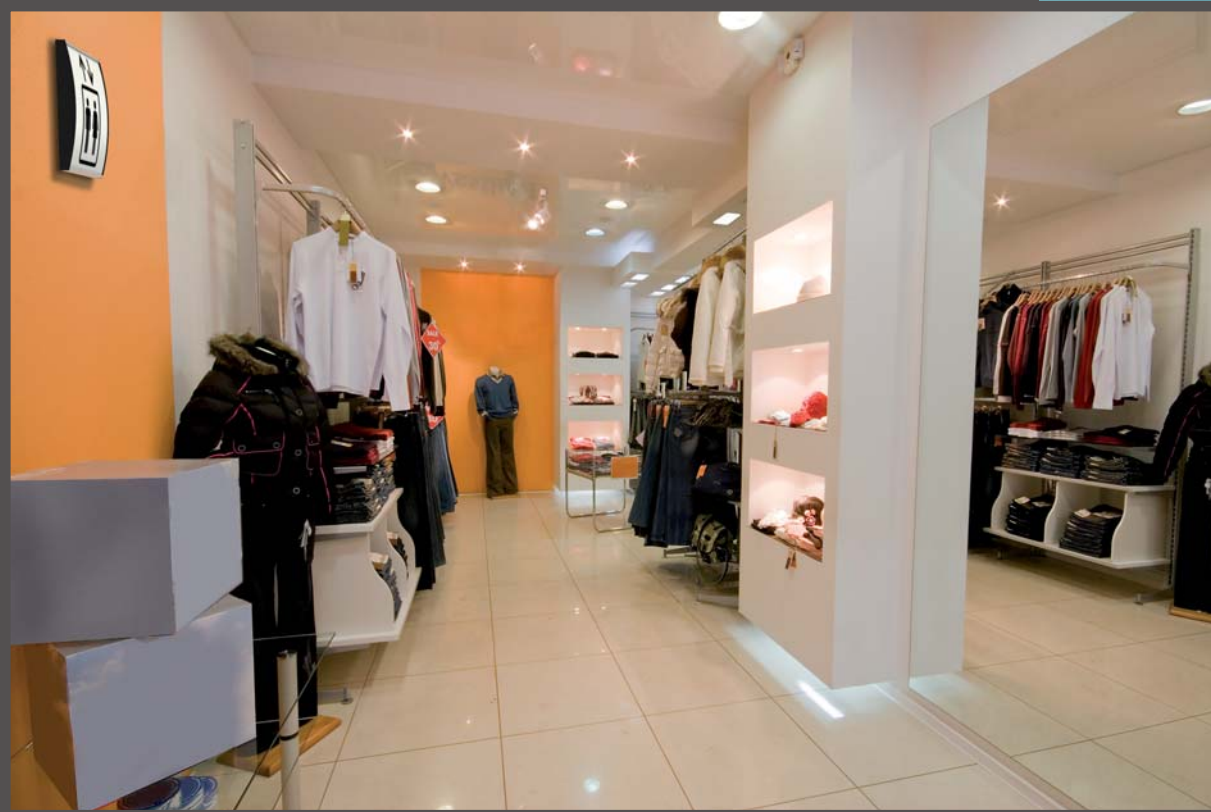
- Desengrasado por disolventes clorados en máquina automática al vapor.
- Imprimación: Wash-primer, una capa como preparación de la superficie.
- Esmaltado: Pintura acrílica modificada con resinas epoxídicas 30+/-5 micras de espesor.
- Presecado al aire durante 15 minutos.
- Cocción a 180°C durante 20 minutos.
- Verificación y control de calidad.





Un esmerado control en la elección de materiales y procesos de producción garantiza un producto de alta calidad y óptimas prestaciones.

grafolight **SSLALOM**
SEÑALIZACIÓN BASE CURVADA



Placas simples

Lamas Slalom

GLC7 h a

h \blacktriangleleft 22 (50 mm), 23 (75 mm), 24 (100 mm), 25 (125 mm), 26 (150 mm), 27 (212 mm)

a \blacktriangleleft N0 (aluminio bruto) AP (anodizado plata)

Perfiles de aluminio de alturas 50, 75, 100, 125, 150 y 212 mm. Complementan con tapas Slalom para la confección de placas simples.

◆ Consultar sufijos y otros acabados en la página 4 ◆ Longitud de las barras de perfil 3030 mm. Servicio de corte con recargos. ◆ Tapas en cajas de 50 unidades. Recargo por unidad suelta.



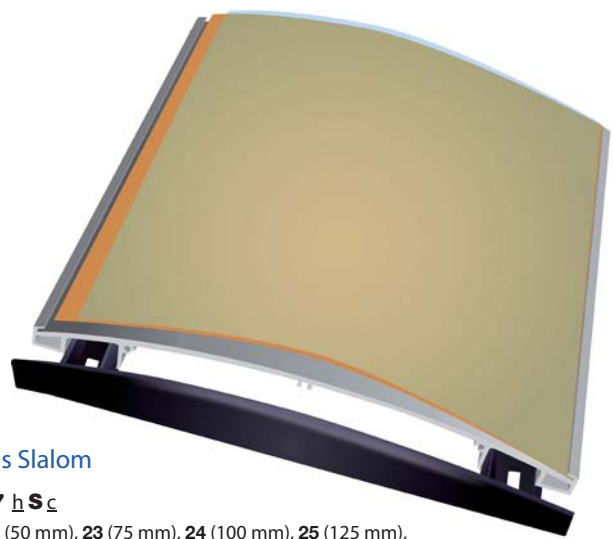
elementos para placa simple

dimensiones

A= 10 mm
H= múltiplos de 25 mm (de 50 hasta 150 mm y 212 mm)

montaje y fijación mural

1. Atornillado de las tapas a mural.
2. Clipado de la lama a las tapas.
2. Colocación de la señalización impresa y el frontal.



Tapas Slalom

GLT7 h S c

h **22** (50 mm), **23** (75 mm), **24** (100 mm), **25** (125 mm),
26 (150 mm), **27** (212 mm)

c **N** (negro) **G** (gris)

Tapas de ABS para lamas de 50, 75, 100, 125, 150 y 212 mm.

Frontal transparente

GLC757 h

h **22** (50 mm), **23** (75 mm), **24** (100 mm), **25** (125 mm),
26 (150 mm), **27** (212 mm)

Frontal transparente de espesor 0,50, 0,75 mm, según ancho de la lama, acabado brillante, material PETG. Ideal para lugares públicos. Tira de 2000 mm.

GLC75003

Frontal PVC transparente de espesor 0,30 mm, acabado antirreflejo. Mayor facilidad de manipulación y menor rigidez que GLC75_-. Hoja de 1000 x 700 mm.



Combinaciones con señalización Grafolight Slalom

El sistema Slalom lo configuran lamas, tapas, frontales de protección y un soporte para la opción de banderola. Su posible combinación permite la creación de directorios.

Se presenta en seis medidas de lama.

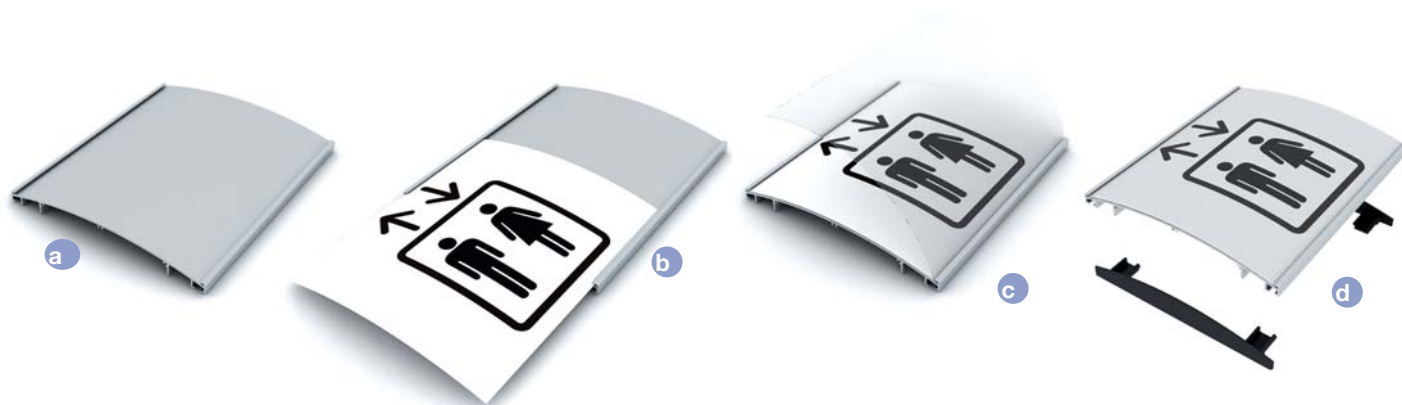


elementos para directorio combinando las lamas verticales y horizontales con tapa lateral

montaje y fijación mural

1. Atornillado de las tapas a mural.
2. Clipado de la lama a las tapas.
3. Colocación de la impresión y el frontal de protección.

Lamas simples, lamas dobles, banderolas y directorios con una señalización versátil.





Banderola

Lamas Slalom

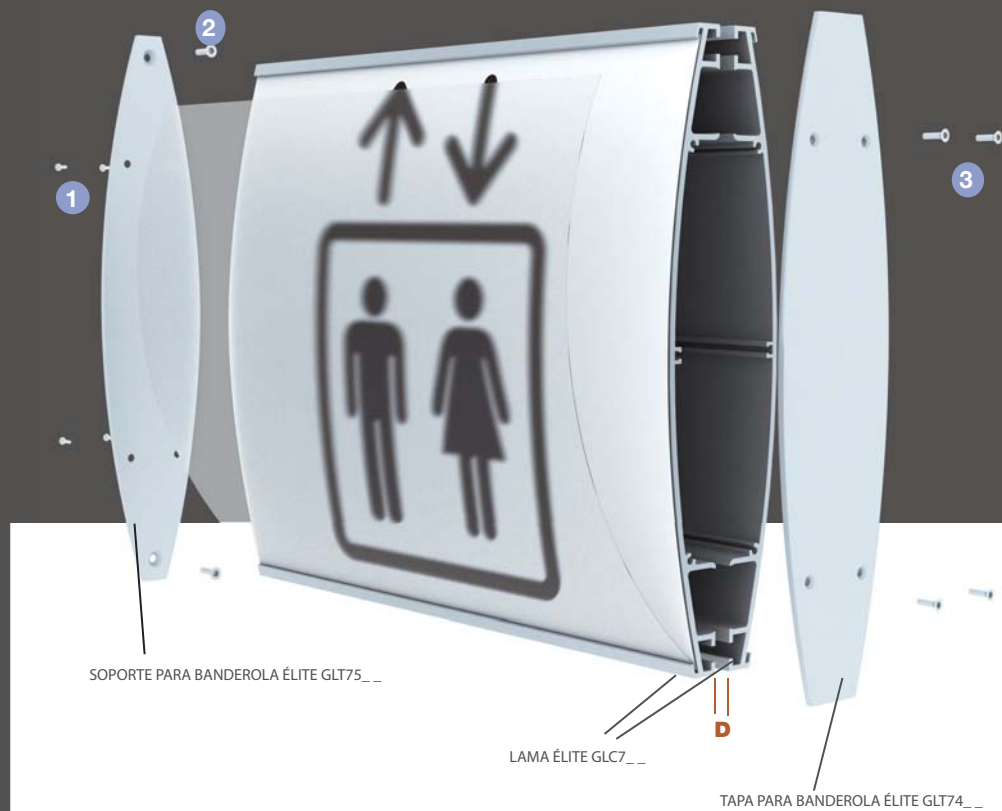
GLC7 h a

h ◀ 23 (75 mm), 24 (100 mm), 25 (125 mm), 26 (150 mm), 27 (212 mm)

a ◀ NO (aluminio bruto) AP (anodizado plata)

Perfiles de aluminio de alturas 50, 75, 100, 125, 150 y 212 mm. Complementan con tapas Slalom para la confección de placas simples.

◀ Consultar sufijos y otros acabados en la página 4 ▶ Longitud de las barras de perfil 3030 mm. Servicio de corte con recargos. ▶ Tapas en cajas de 50 unidades. Recargo por unidad suelta.



elementos para banderola

dimensiones

d= distancia entre lamas de 0,5 mm

montaje y fijación mural

1. Atornillado del soporte de banderola a las lamas.
2. Atornillado del conjunto soporte +lamas al mural.
3. Atornillado de la tapa a las lamas.

Tapas banderola Slalom

GLT74 h a

h ∇ 23 (75 mm), 24 (100 mm), 25 (125 mm), 26 (150 mm), 27 (212 mm)

a ∇ 40 (aluminio bruto) **P** (anodizado plata) **N** (anodizado negro)

Tapas de aluminio para lamas de 50, 75, 100, 125, 150 y 212 mm, con fijación mediante cuatro tornillos incluidos. Y para banderolas o placas suspendidas doble cara.

Soporte para banderola Slalom

GLT75 h a

h ∇ 23 (75 mm), 24 (100 mm), 25 (125 mm), 26 (150 mm), 27 (212 mm)

a ∇ 40 (aluminio bruto) **P** (anodizado plata) **N** (anodizado negro)

Soporte de aluminio para fijación de las lamas a mural mediante tornillos incluidos. Tornillo de fijación a pared no incluido.

Frontal transparente

GLC750 h

h ∇ 23 (75 mm), 24 (100 mm), 25 (125 mm), 26 (150 mm), 27 (212 mm)

Frontal transparente de espesor 0,50, 0,75 mm, según anco de oa lama, acabado brillante, material PETG. Ideal para lugares públicos.

GLC75003

Frontal PVC transparente de espesor 0,30 mm, acabado antirreflejo. Mayor facilidad de manipulación y menor rigidez que GLC75_